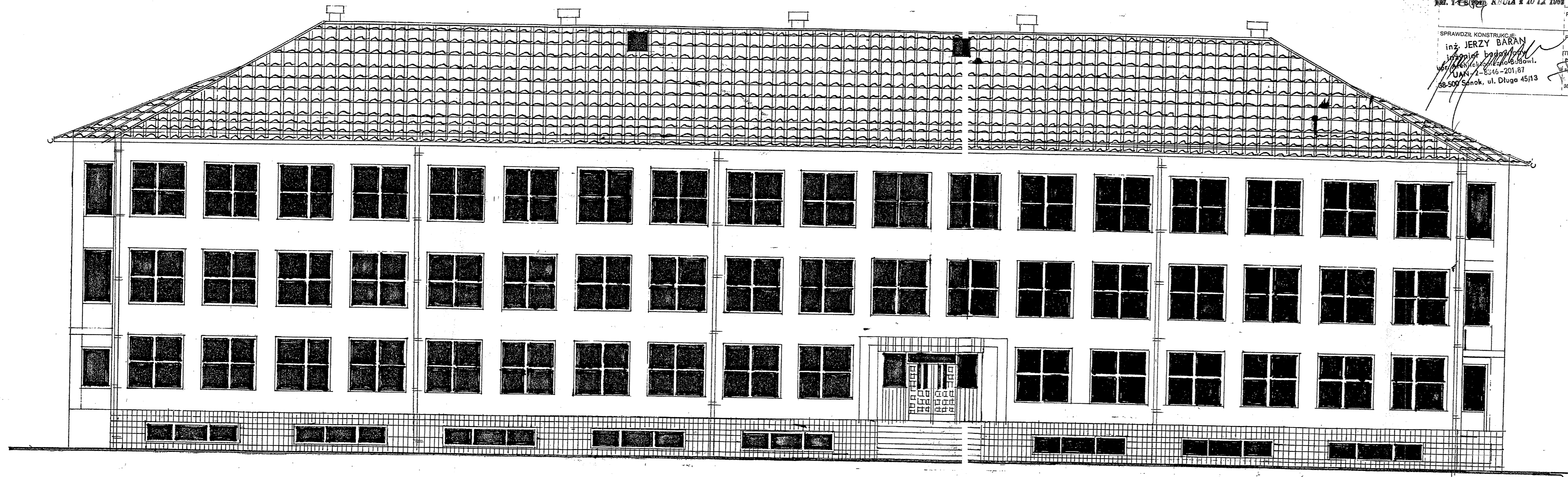


ELEWACJA WSCHODNIA 1:10 C



Projekt budowy dachów spadzistych w m.Ustrzyki Dolne
na działce nr ewid.1699/2

INWESTOR:
Bieszczadzki Zespół Szkół Zawodowych skala
ul.Przemysłowa 16, 38-700 Ustrzyki Dolne

PROJEKTOWAŁ KONSTRUKCJE: **STANISŁAW SZYNSKI**
inżynier bud. lądowego
Upr. bud. Nr 166/72 z 5.6.ust. 1
ul. 1-3 Lipce, KŚULIA z 10.12.1968

WSPÓŁPRACOWAŁ:
ŁUKASZ HAWRYLIK
UL.J.KORCZAKA 4/2
38-700 USTRZYKI DOLNE

SPRAWDZIŁ KONSTRUKCJE:
inż. JERZY BARAN
inżynier budowlany
ul. 1-3 Lipce, KŚULIA z 10.12.1968
UAKI 1-8346-201,87
38-500 Sanok, ul. Długa 45/13

PROJEKTOWAŁ ARCH.:
mgr inż. ARTUR BOBREC
ul. 1-3 Lipce, KŚULIA z 10.12.1968
UAKI 1-8346-201,87
38-500 Sanok, ul. Długa 45/13

Nr Rys.
7

MAJ-LIPIEC
2006